

# ATTRACTION®

LA SOLUTION PREMIUM POUR LA RÉNOVATION

gerflor.fr

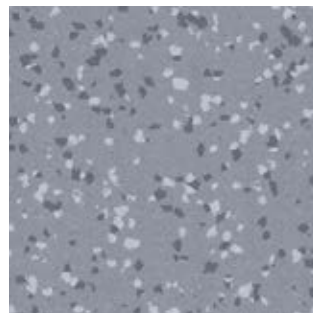


**Gerflor®**  
theflooringgroup

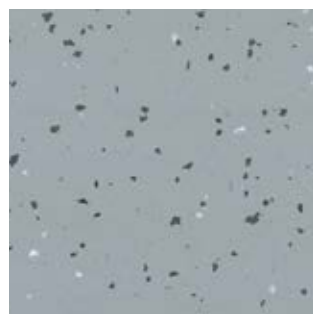
RETROUVEZ LES DÉCORS TARALAY PREMIUM  
 EN FORMAT DALLE ATTRACTION®  
**POUR UNE RÉNOVATION FACILE ET DURABLE**



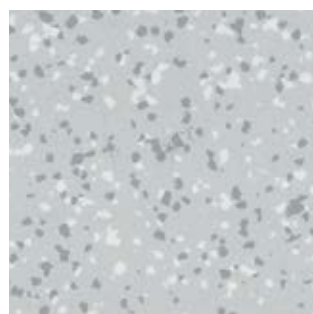
4342 - Juara



3709 - Ceara



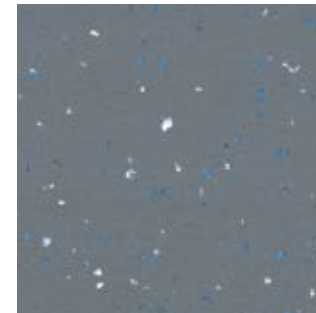
4003 - Tao



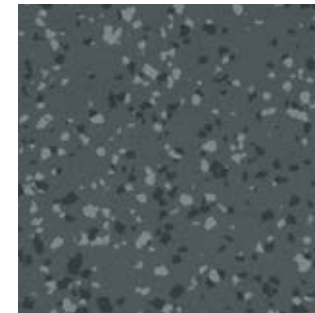
8736 - Recife



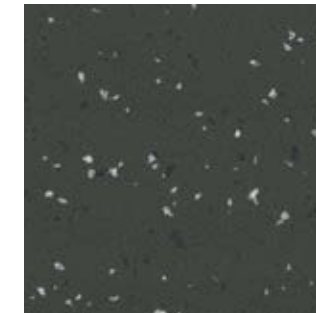
4351 - Greige



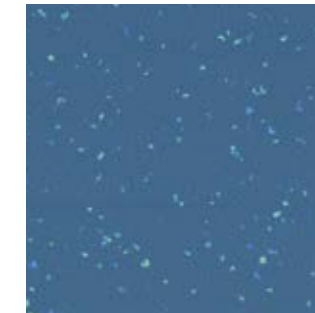
4004 - Pago



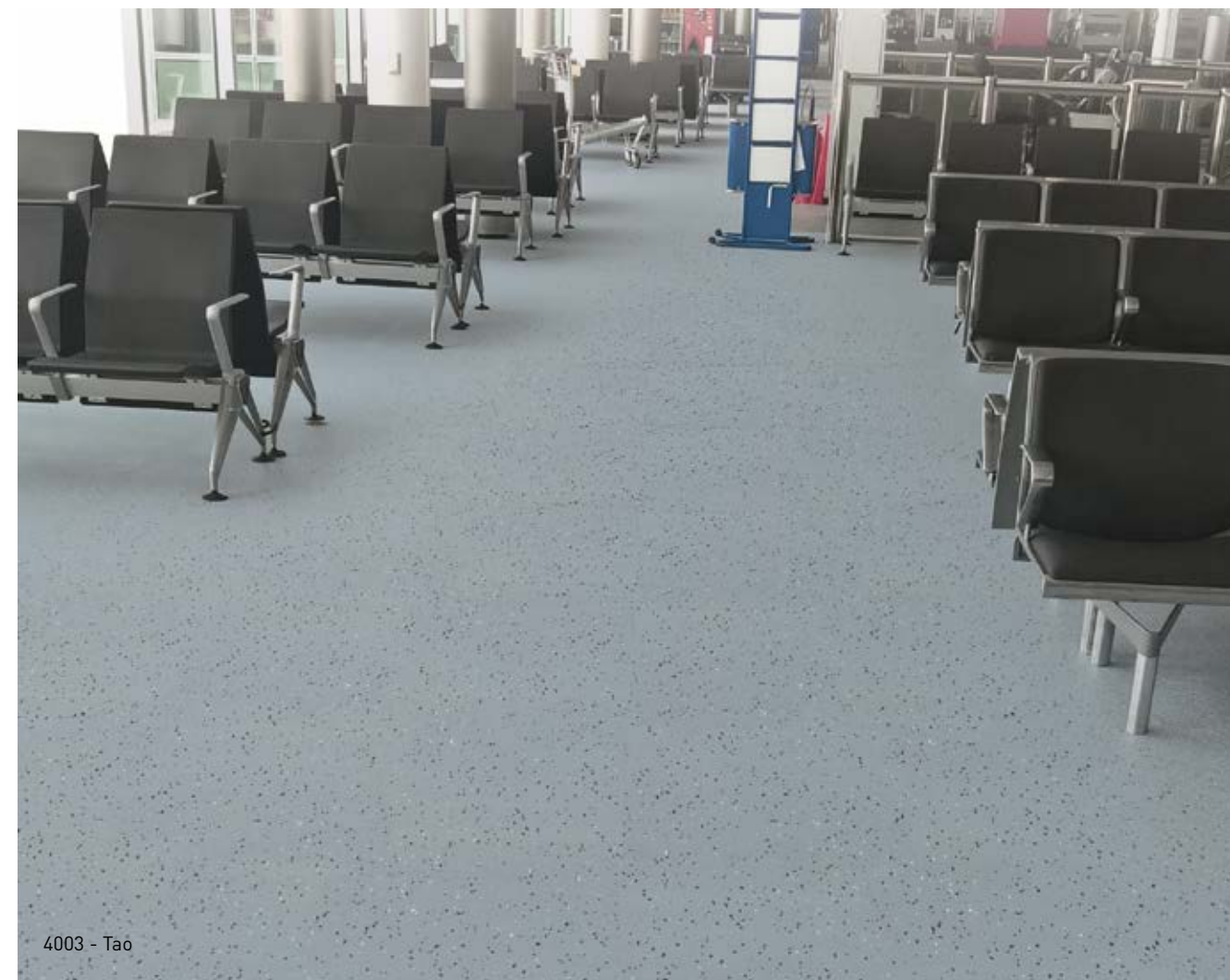
3707 - Paraiba



8837 - Songo



4476 - Wattaru



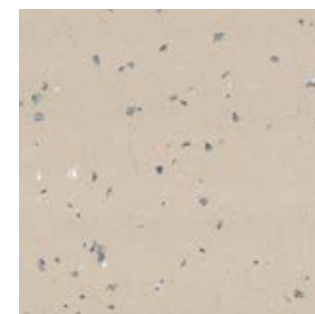
4003 - Tao



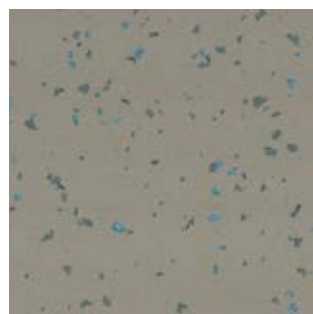
8386 - Boa Vista



4342 - Juara



4343 - Tokelau



8053 - Anambas



4146 - Moheli



8157 - Goias



8577 - Amazonas



INSTALLEZ SUR **TOUS TYPES DE SURFACE**



N'ARRÊTEZ PAS  
**VOTRE ACTIVITÉ**

DURÉE CHANTIER POUR 1000 M<sup>2</sup>  
Préparation du sol / Pose / remise en service

**4 JOURS**

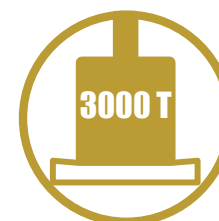
**4x PLUS RAPIDE**

CARRELAGE **ATTRACTION®**

- Installation plombante rapide, la zone reste ouverte !
- Installation propre : ni colle, ni poussière
- Une équipe de deux personnes peut installer jusqu'à 200m<sup>2</sup> en 8h.

ATTRACTION®

**DURABILITÉ**



- **Double pressage** dans la masse supérieur à 3000 T



- Couche d'usure de **1 mm dans la masse**
- Classement U4P4



- Traitement de surface Protecsol® 2 pour un **entretien facilité**
- Exclusivité brevetée Gerflor

**CONFORT & SÉCURITÉ**  
DES UTILISATEURS



- Amélioration de la **sonorité à la marche de 19 dB par rapport au carrelage**
- Confort à la marche



- Meilleure résistance à la glissance par rapport aux autres types de surface (**classement R10 selon DN 51130**)



- **4 x moins dangereux** que le carrelage à l'évaluation d'impact à la tête (norme EN 1177)



DECORS &  
**CALEPINAGE**

- Pose simple : modularité du format dalle
- Nombreux décors disponibles



635 x 635 mm



# TOUS LES AVANTAGES DE PROTECSOL®, ET PLUS ENCORE !

La **technologie PROTECSOL® 2** combine tous les avantages du Protecsol®, testé et approuvé depuis plus de 20 ans: facilité d'entretien, pas de métallisation à vie, économie d'eau et de détergents... avec **2 bénéfices supplémentaires** :

## BOUCLIER ANTI-TACHES MÊME SUR LES PLUS TENACES



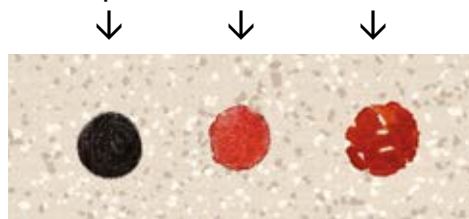
L'effet déperlant **PROTECSOL® 2** empêche toute pénétration des produits tachants (Éosine et Bétadine alcooliques, gels hydroalcooliques...) qui restent en surface.



Tous les autres produits du marché laissent pénétrer les produits tachants dans le revêtement de sol.

### TESTS DE TACHAGE

Marqueur / Éosine / Bétadine



### RÉSULTATS APRÈS NETTOYAGE

Utilisation d'un détergent neutre	<b>ATTRACTION®</b>	Sol imprimé / Couche d'usure transparente	Sol homogène / monocouche	Sol enduit / PVC expansé	Sol caoutchouc
Après 10 min →					
Après 1h →					

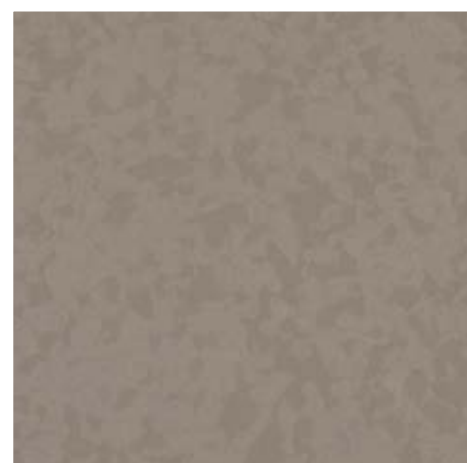
Tableau complet de résistance aux taches disponible sur demande

## EFFET MAT

QUI SUBLIME LA MATIÈRE



## NOUVEAU DÉCOR NATUREL EXCLUSIF LA DOUCEUR DU TON SUR TON



4351 - GREIGE



Ce décor exclusif à base de particules minérales naturelles sublime la matière. Il peut entraîner des écarts de brillance au sein d'une dalle.

## LA PREUVE PAR L'EXPÉRIENCE



### CONSTRUCTION D'UNE ÉCOLE

« Lorsque nous avons dû choisir le sol, notre chantier avait pris du retard. De plus, je souhaitais avoir une surface continue sans aucun joint. Quand Gerflor nous a suggéré d'installer le produit Attraction®, j'ai tout de suite été emballé ! »

Architecte



### RÉNOVATION DES PARTIES COMMUNES D'UNE HLM

« Nous avons choisi le produit Attraction® qui nous a permis d'intervenir en milieu occupé sans gêner les habitants (accès aux appartements possibles, peu de bruit et aucune poussière due au chantier) »

Bailleur social



### RÉNOVATION D'UN LYCÉE SUITE À UN DIAGNOSTIC AMIANTE

« Nous avons rapidement porté notre choix sur les dalles Attraction® en raison de leur facilité et rapidité de pose ainsi que leur résistance au trafic. »

Directeur d'établissement scolaire



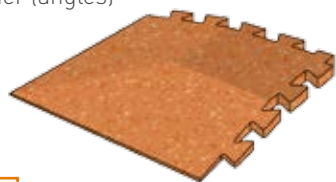
# SOLUTION COMPLETE

## SOLS & FINITIONS **100% POSE LIBRE**

### SOLUTIONS DE FINITION

#### **CORNER & ACCESS**

- Corner (angles)



**LE +**

- Coloris et matières identiques à ceux de la gamme Attraction®

- Access (rampe d'accès)

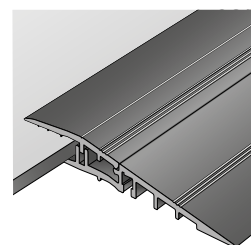


#### **RAMPE ALUMINIUM**

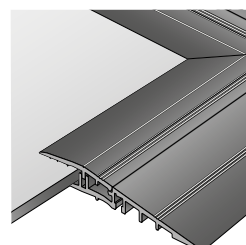
- Résistance au trafic piéton intense
- Système unique 100% pose libre

**LE +**

- Rapidité d'installation et dépose sans dommage du support existant
- Élégance et durabilité de l'aluminium



0609 - Rampe



0629 - Angle

#### **TAPIS D'ENTRÉE ROMUS**



1719 - Romat GT

- Intégration sans différence de hauteur avec les dalles Attraction®
- Kit complet prêt à la pose incluant le tapis, les profilés du cadre et la visserie.
- Résistance au trafic piéton intense

**LE +**

- Préserve la qualité et la propreté de votre bâtiment
- Système complet 100 % pose libre (ni colle, ni vis)

### SOLUTION DE PERSONNALISATION

#### **MY LOGO**



- Créez votre logo grâce à notre système de découpe jet d'eau
- Le logo est réalisé avec du produit fini. Il est donc durable et supporte le

**LE +**

- Résiste au trafic piéton intense sans s'altérer.

### SOLUTION 100% ETANCHE

#### **DALLE ATTRACTION® CLEANTECH**

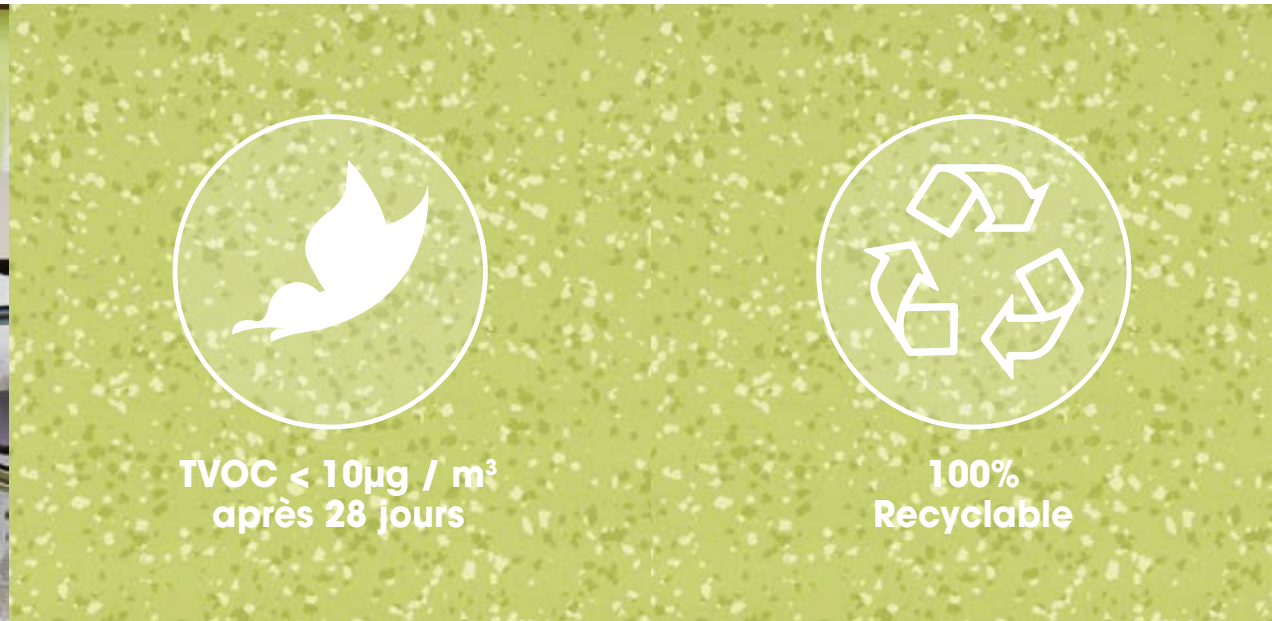
- Format carré à bords droits
- Soudable à chaud

**LE +**

- Permet d'obtenir une surface étanche



600 x 600 mm



TVOC < 10µg / m<sup>3</sup>  
après 28 jours



100%  
Recyclable

## ATTRACTION® : POUR UNE MEILLEURE QUALITÉ DE L'AIR INTÉRIEUR



### COMPOSITION

- 100% REACH
- SANS formaldéhyde
- SANS métaux lourds
- SANS solvant



### CONTENU RECYCLÉ

- Taux de recyclé = 80%
- Recyclé 100% contrôlé conforme à REACH



### ANALYSE CYCLE DE VIE

- Produit eco-designé selon un modèle d'analyse de cycle de vie
- FDES (Fiche de Données Environnementales et Sanitaires) disponible
- Fabriqué dans un site certifié ISO 14001 et ISO 50001
- Contribution à la démarche HDE et autres certifications environnementales (LEED, BREEAM...)
- Traitement de surface breveté «Protecsol® 2» => réduction drastique des quantités d'eau et de détergent utilisées pour l'entretien => réduction de l'impact environnemental



### RECYCLAGE

- Produit 100% recyclable
- Programme seconde vie : recyclage des chutes de pose et des produits fin de vie



### QUALITÉ DE L'AIR INTÉRIEUR

- Emissions TVOC 100 fois inférieures aux exigences normatives (TVOC < 10 µg/m<sup>3</sup> après 28 jours)
- Classe A+ (étiquetage Grenelle Environnement)
- Certifié Floorscore®
- Certifié M1
- Conforme au protocole AgBB
- Pas d'émission de formaldéhyde



### INSTALLATION

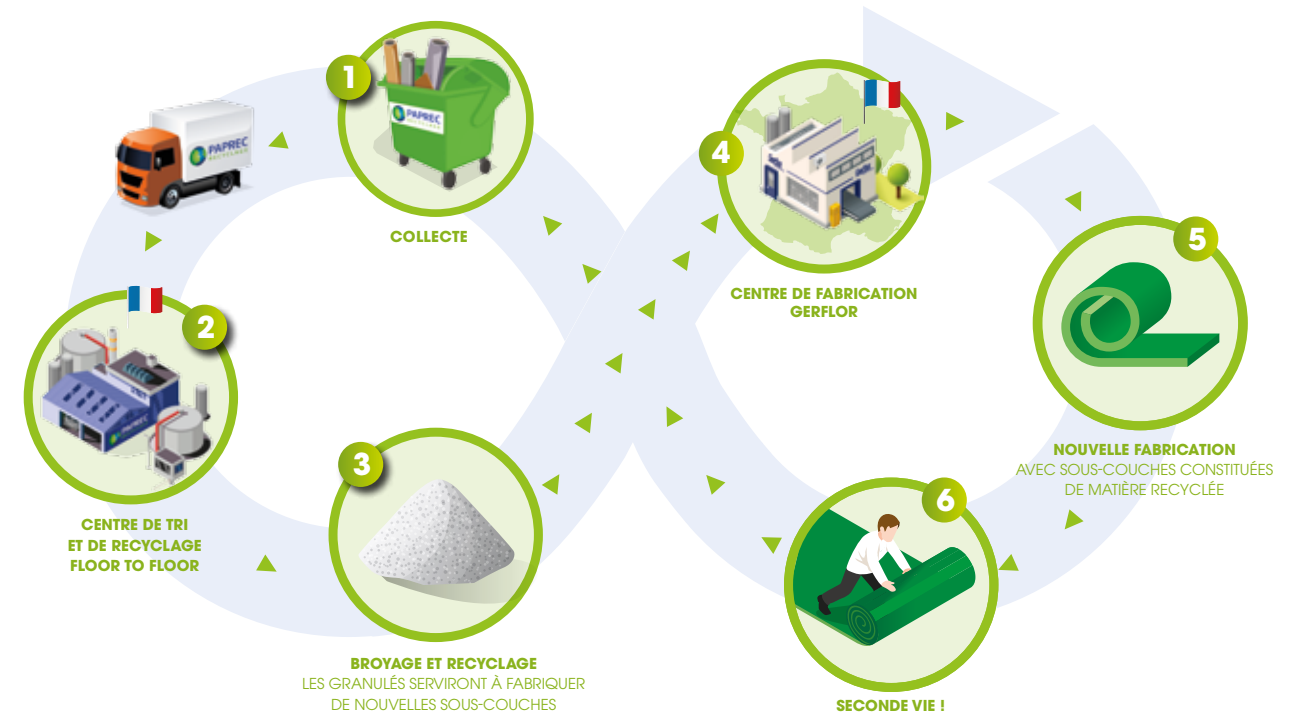
- Pose sans colle

## RECYCLAGE DES CHUTES PROGRAMME SECONDE VIE GERFLOR

### RECYCLAGE CHUTES "PROPRES" :

CHUTES DE POSE, SOLS NON COLLÉS DÉPOSÉS, VIEUX STOCKS, ...

Grâce à son association avec Paprec, leader en France dans le domaine du recyclage, et en partenariat avec ses installateurs, Gerflor a mis en place le programme « Seconde Vie » : tri et reprise des chutes « propres » sur chantier en vue de les recycler et les incorporer dans de nouvelles fabrications de sols.



### RECYCLAGE CHUTES "COLLÉES"

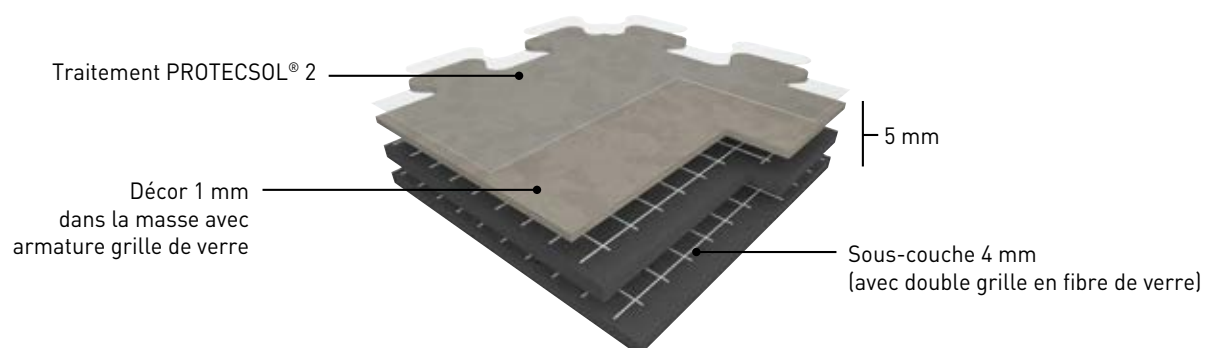
Gerflor peut proposer également la mise en place d'un contrat avec le syndicat professionnel (SFEC) pour collecter les sols en fin de vie (sols collés) qui sont ensuite envoyés dans un centre de recyclage extérieur en vue d'être incorporés dans d'autres types de produits (cônes de signalisation routière, tuyaux BTP, ...).

Pour en savoir plus, contactez votre délégué commercial ou envoyez un e-mail à notre spécialiste : [secondevie@gerflor.com](mailto:secondevie@gerflor.com)

# FICHE TECHNIQUE

▶ **ATTRACTION®**

R10 - A.T. N°12/11-1604



Le revêtement de sol ATTRACTION® est un **revêtement PVC flexible, hétérogène, de 5 mm d'épaisseur**.

Le revêtement, **groupe T d'abrasion**, obtenu par un double pressage, se présente sous forme de dalles amovibles non collées, assemblées par système de queue d'aronde.

Il est constitué d'un décor homogène dans la masse, obtenu par pressage très haute pression de particules dans toute l'épaisseur de la couche d'usure.

Il sera composé de 35 % de matières minérales, de 25% de matières inépuisables. Il utilisera 100% de recyclés contrôlés. Il sera exempt de formaldéhyde, de métaux lourds et de CMR 1 & 2 ou vPvB (très persistantes et très bioaccumulatives) ou PBT (persistante, bioaccumulative et toxique) ; les produits GERFLOR sont donc conformes à REACH.

**Les émissions dans l'air de TCOV sont 100 fois inférieures aux exigences normatives (TVOC < 10 µg / m³ après 28 jours).** ATTRACTION® est classée A+ (la meilleure classe) dans le cadre de l'étiquetage sanitaire.

Ce revêtement bénéficie d'un traitement de surface PROTECSOL® 2 facilitant l'entretien et réduisant de façon drastique les quantités d'eau et de détergent à utiliser.

Il possède un classement UPEC U4P4E2C2 (AT N° 12/16-1745).

Il est antistatique < 2 kV et répond aux exigences des salles d'ordinateurs.

#### ATTRACTION®

- ▶ Couche d'usure dans la masse de **1mm**
- ▶ Dalle plombante amovible en pose non-collée
- ▶ Résistance aux chocs et au trafic intense
- ▶ Facilité de pose (queues d'aronde), sans immobilisation des locaux
- ▶ Traitement de surface **Polyuréthane PUR+** : entretien facilité



\* Information sur le niveau d'émission de substances volatiles dans l'air intérieur, présentant un risque de toxicité par inhalation, sur une échelle de classe allant de A+ (très faibles émissions) à C (fortes émissions)

ATTRACTION®

#### DESCRIPTION

Epaisseur totale	EN ISO 24346 (EN 428)	mm	5.00
Epaisseur couche d'usure	EN ISO 24340 (EN 429)	mm	1.00
Poids	EN ISO 23997 (EN 430)	g/m²	7460
Format dalles	EN ISO 24342 (EN 427)	mm	635 x 635 Connect / 600 x 600 Clean Tech

#### CLASSIFICATION

Norme/Spécification produit	-	-	EN ISO 10582 (EN 649)
Classement européen	EN ISO 10874 (EN 685)	classe	34-43
<b>Classement UPEC</b>	<b>NF 189</b>	-	<b>U4P4 E2C2</b>
<b>Avis Technique</b>	-	<b>n° AT.</b>	<b>12/16 - 1745</b>
Classement feu	EN 13501-1	classe	Bfl-s1
Potentiel de charge	EN 1815	kV	<2
Glissance à l'humide Plan incliné avec huile	DIN 51 130	classe	R10

#### PERFORMANCE

Résistance à l'usure	EN 660.2	mm³	≤ 2.0
Groupe d'abrasion	(EN 649)	groupe	T
Teneur en agent liant	EN ISO 10582	type	I
Stabilité dimensionnelle	EN ISO 23999 (EN 434)	%	≤ 0.25
Poinçonnement statique rémanent	EN ISO 24343-1 (EN 433)	mm	≤ 0.10
Essai de la chaise à roulettes (type W)	ISO 4918 (EN 425)	-	OK
Conductivité thermique	EN ISO 10456 (EN 12 524)	W/(m.k)	0.25
Solidité lumière	EN 20 105 - B02	degré	≥ 6
Traitement de Surface	-	-	Protecsol®2
Résistance aux produits chimiques	EN ISO 26987 (EN 423)	-	OK

#### ENVIRONNEMENT / QUALITÉ DE L'AIR

TCOV après 28 jours	ISO 16000-6	µg/m³	<10
Certification	-	-	Floorscore®

#### MARQUAGE CE

CE	EN 14041			
----	----------	--	--	--

**Gerflor** Pensez à nos compléments de gamme !





**Service Express:**  
Conseils techniques et échantillons

► N°Azur 0 810 569 569

PRIX APPEL LOCAL

► N°Azur FAX 0 810 569 570

PRIX APPEL LOCAL

e-mail: [contactfrance@gerflor.com](mailto:contactfrance@gerflor.com)

[gerflor.fr](http://gerflor.fr)

ARCHITECTURE  
DECORATION  
SPORT  
TECHNOSPECIFIC

**Gerflor**

Restez connectés !



[www.gerflor.fr](http://www.gerflor.fr)

#Gerflor

## ATTRACTION®: MOINS DE COLLE PLUS DE RECYCLAGE



**COMPOSITION**  
100% REACH



**INSTALLATION**  
Pose sans colle



**QUALITÉ DE  
L'AIR INTÉRIEUR**  
100 fois inférieur aux  
exigences normatives  
(TVOC <10 µg/m³ après 28 jours)



**MATIÈRE  
RECYCLÉE**  
80%



**RECYCLABLE**  
100%  
Programme  
Seconde Vie



**ANALYSE  
CYCLE DE VIE**  
Produit Eco-désigné  
suivant un modèle  
d'Analyse de Cycle  
de Vie

**Gerflor**  
theflooringgroup